

WOHNVIERTEL SUPER SHINE

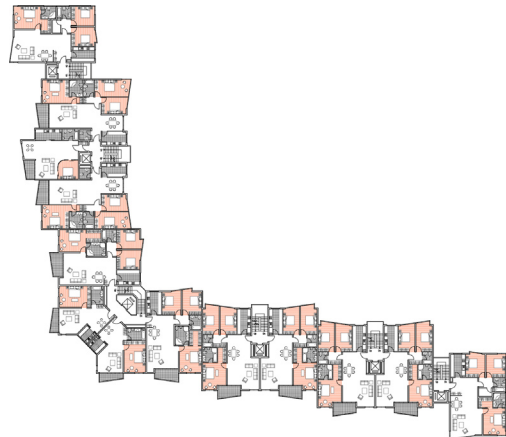
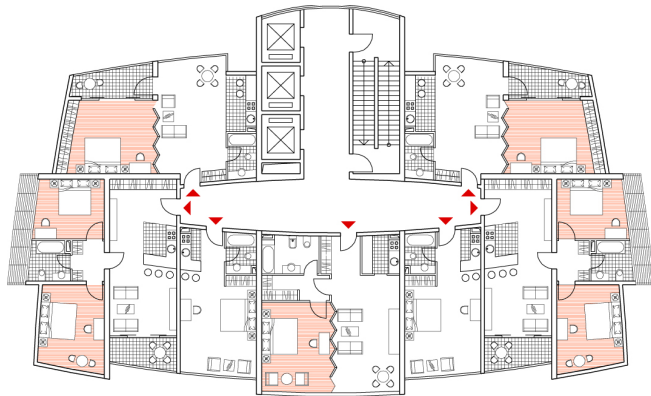
Peking, China 2001 - 2005



Super Shine ist ein exklusives Wohnviertel mit 730 Wohneinheiten und einer Gewerbefläche von 12.000 m² auf einer Bruttogrundfläche von 143.000 m². Die Gesamtfläche des Grundstückes beträgt 6,71 ha. In der Gewerbefläche befindet sich ein Apartment-Hotel, Clubs, Freizeit- und Einkaufsmöglichkeiten. Durch die Kombination von niedrigen und hohen Gebäuden entsteht ein lebendiger Städtebau. Begrünte Höfe strukturieren das Grundstück.

Projektdaten

Auftraggeber	Beijing Xingtai Real Estate Development Co. Ltd.
Leistungen	Gesamtplanung inklusive städtebaulicher Entwurf, Verkehrsplanung und Landschaftsarchitektur; Beratung Konzeptdesign und Ausschreibung
Bruttogrundfläche	143.000 m ²



Das Wohnviertel wird durch die Kombination von Hochhäusern und kleineren Gebäuden mit strukturiertem Freiraum aufgelockert.

